

AUPLATA MINING GROUP – AMG SA  
 Immeuble Simeg  
 ZI Dégrad des Cannes 97354 Rémire Montjoly  
 Tél. : (33) 0594 29 54 40

## Synthèse Réhabilitation 31/12/2022

### 1/ Objectifs :

Conformément aux obligations réglementaires et aux engagements environnementaux de la société, il convient, au terme des travaux d'exploitation de procéder aux travaux de réhabilitation, de revégétalisation, de démantèlement des installations et de dépollution le cas échéant.

Les provisions à mettre en place répondent aux cahiers des charges de réhabilitation et à minima aux engagements de garanties financières réglementaires.

### 2/ Surfaces et budget :

#### Provisions – Réhabilitations + Revégétalisation 31/12/2020

Site	Hectare total	Hectares réhabilités	Hectares restant	Coûts par hectare (€)
Dieu Merci Alluvionnaire (i)	334	190	144	3900(i)
Dieu Merci primaire	75	50	25	4 400
Paul Isnard	172	72	100	7000 (ii)
- Yaou	25	20	5	7500 (iii)
Dorlin (iv)	157	62	95	8000(iv)
<b>Total</b>	<b>763</b>	<b>394</b>	<b>369</b>	
en %		55%	45%	

- (i) Dieu Merci Alluvionnaire correspond aux travaux effectués par AMG, terrassement + revégétalisation (voir détail des couts)
- (ii) Le cout de réhabilitation correspond à des anciennes surfaces SPORTRAPMAG, nous essayerons de démontrer par des études le bon état écologiques de ces zones.
- (iii) Le cout correspond à celui calculé en interne pour Dorlin. (voir détail des couts)
- (iv) Pour Dorlin le démantèlement du camp (bois) est prévu dans les travaux de réhabilitation

## 2/ Moyens humains et matériels

Pour chaque site (Paul Isnard, Yaou, Dorlin, DM) :

- Personnel :
  - ✓ 2 conducteurs d'engin,
  - ✓ 1 responsable d'exploitation formé aux techniques de réhabilitation.
- Matériel :
  - ✓ 1 pelle excavatrice sur chenilles. - 1 bull

## 3/ Planning

Les travaux suivront le planning prévisionnel suivant :

	2022	2023	2024	2025	2026	2027	2028	2029
Yaou	0k€	0k€	0k€					
PI	0k€	0k€	0k€	0k€	0k€			
Dorlin	0k€	160k€	160k€	160k€	160k€	120k€	0 k€	
DM	39k€	117k€	117k€	117k€	117k€	50k€	44k€	0k€

(i) Détails des couts Dieu Merci terrassement + revégétalisation

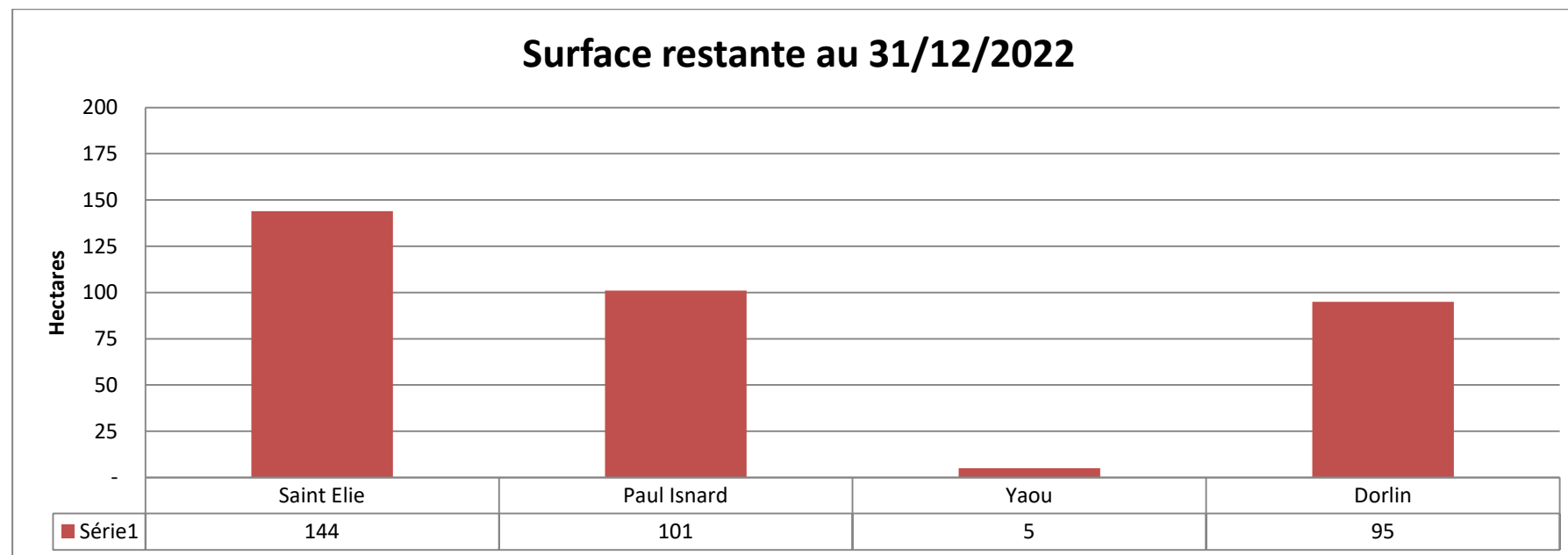
		Détails des couts				
		Réhabilitation alluvionnaire		Dieu-Merci		
		Coût €/ha = €/jour	Nombre (jours = ha)	Total (€)		
Investissement pour la remise en état		1 pelle + 1bull	1 000	144	287 424	
		gasoil	680			
		2 opérateurs	316			
			Suivi ponctuel drone (contrôle)	550	5,0	2 750
			Survol aérien pour l'état final	2 400	1	2 400
			<b>Revégétalisation</b>			
			cout/ha	Nombre ha	Total (€)	
			Méthode de pépinière Dieu Merci AMG	1 280	144	184 320
			1€/arbre à 1000arbres/ha + planteur			
			<b>Approche du personnel, Transport matériel, Retour des polluants</b>			
		Coût (€)	Nombre	Total (€)		
		A/R piste	608	6	3 648	
		Approche matériel	4000	1	4 000	
		Déménagement & évacuation des déchets	5000	1	5 000	
		Alea mécanique (20%)	20%		57 485	
			jour	mois	rehab totale	
		Cout par hectare cadence 1ha/j	3799	94970	547027	

(iii) Détails des couts Dorlin terrassement + revégétalisation

		Détails des couts			
		Réhabilitation	DORLIN		
			Coût €/ha = €/jour	Nombre (jours = ha)	Total (€)
Investissement pour la remise en état		1 pelle + 1 bull	1 000	<b>95</b>	<b>441 370</b>
		gasoil	2 400		
		2 opérateurs + 1 chef d'équipe	596		
		frais de bouche et hébergement	100		
		Logistique (camp)	550		
		Suivi ponctuel drone (contrôle)	550		
	756				
	194				
	566				
	194				
		<b>Revégétalisation</b>	cout/ha	Total (€)	
		Revégétalisation	2 000	190 000	
		1,5€/arbre à 1000arbres/ha + planteur+ 0,5€/arbrehelico			
		<b>Approche du personnel, Transport matériel, Retour des polluants</b>			
			Coût (€)	Nombre	Total (€)
		A/R Hélico	3 400	7	<b>23 800</b>
		Aléa (mécanique)	20%	88274	<b>88274</b>
		Déménagement & évacuation des déchets	10000	1	<b>10 000</b>
			jour	mois	rehab totale
		Cout par Jour (€)	7960	198998	
		Cout par hectare cadence 1ha/j	7960	198998	756194

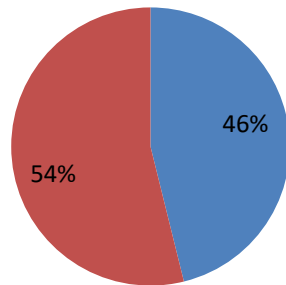


	-	5	63	5	63	5	63	5	63	5	63
<b>C01/46 (lézard)</b>	-	37	51	50	38	50	38	50	38	50	38
C01/19 ( camp MDG)	-	2	9	2	9	2	9	11	-	11	-
<b>Yaou</b>	<b>25</b>	<b>20</b>	<b>5</b>	<b>20</b>	<b>5</b>	<b>20</b>	<b>5</b>	<b>20</b>	<b>5</b>	<b>20</b>	<b>5</b>
<b>Dorlin</b>	<b>157</b>	<b>57</b>	<b>100</b>	<b>57</b>	<b>100</b>	<b>57</b>	<b>100</b>	<b>62</b>	<b>95</b>	<b>62</b>	<b>95</b>
<b>Total</b>	<b>763</b>	<b>305</b>	<b>458</b>	<b>352</b>	<b>411</b>	<b>354</b>	<b>409</b>	<b>408</b>	<b>355</b>	<b>418</b>	<b>345</b>
en %		40%	60%	46%	54%	46%	54%	53%	47%	55%	45%



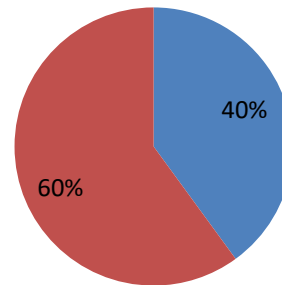
## 2019

- Surface réhabilitée 2019
- Surface restante 2019



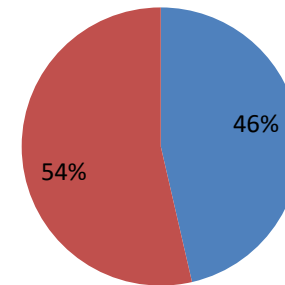
## 2018

- Surface réhabilitée 2018
- Surface restante 2018



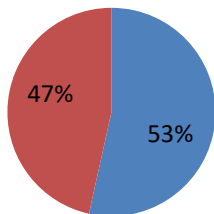
## 2020

- Surface réhabilitée 2020
- Surface restante 2020



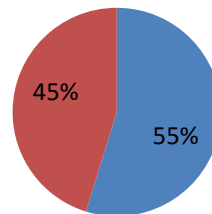
## 2021

- Surface réhabilitée 2021
- Surface restante 2021



## 2022

- Surface réhabilitée 2022
- Surface restante 2022





# **Campagne de réhabilitation** sur les 3 Concessions Dieu-Merci



30/01/2023

## Sommaire

**01** Nos engagements et nos objectifs

**02** Phase préparatoire

**03** Notre campagne de 2022

**04** Nos prochaines campagnes à venir





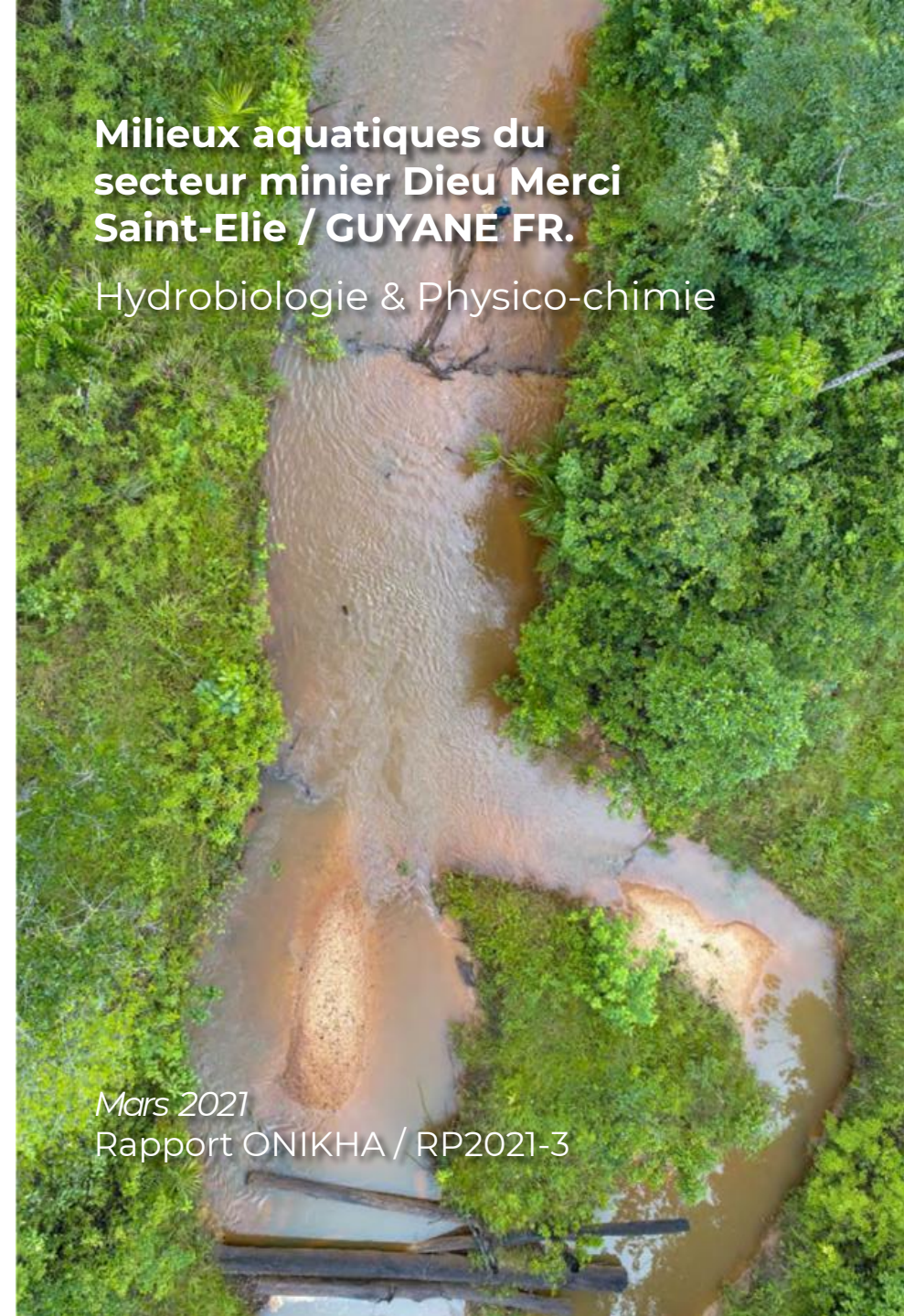
# 01. Nos engagements

- Le Group AMG a pour ambition de placer la performance environnementale au cœur de ses projets et opérations et de porter un soin particulier à l'utilisation des ressources.
- L'objectif de ces travaux réglementaires est de favoriser le retour à un équilibre écologique en essayant de mettre un terme à la dynamique d'érosion des sols en favorisant une reprise végétale
- Sur les préceptes écologiques que nous démontrerons, les surfaces nécessitant un terrassement seront au final très faibles.
- Nous nous attachons également à démontrer que les zones en eaux sont devenues au fil du temps une mosaïque d'habitat favorable à de nombreuses espèces notamment des amphibiens aujourd'hui protégés [NOR : TREL2032100A].
- Démonstration du gain écologique sur les 120ha mesures compensatoires ICPE (art.10.2.6 AP 2015-322-0002)

**Milieus aquatiques du  
secteur minier Dieu Merci  
Saint-Elie / GUYANE FR.**

Hydrobiologie & Physico-chimie

*Mars 2021*  
Rapport ONIKHA / RP2021-3





## 01. Rappel de notre première campagne – décembre 2021

- La première campagne de réhabilitation engagée par AMG s'est déroulée sur une période de quatre semaines, du 23 Novembre au 25 Décembre 2021. 10 400 arbres répartis en 14 espèces ont été plantés, couvrant un total de 10,5 hectares, soit approximativement 1000 arbres/hectare.
- Cette première campagne s'est concentrée sur la zone Ceïde Nord (figure 1) à présent revégétalisée en grande partie . Anciennement exploitée, cette zone abîmée a nécessité au préalable de gros travaux de terrassement effectués par AMG avant de pouvoir entamer le processus de revégétalisation.
- Le choix et l'endroit des espèces plantées ont été minutieusement définis, en fonction des caractéristiques végétales des plants (bonne résistance à la saison sèche, fort besoin en eau) et des types de sols rencontrés (argileux, sableux, latéritique).

# 01.

## Nos objectifs sur cette nouvelle campagne



Notre objectif est d'atteindre les 10 000 plantations sur les zones identifiées

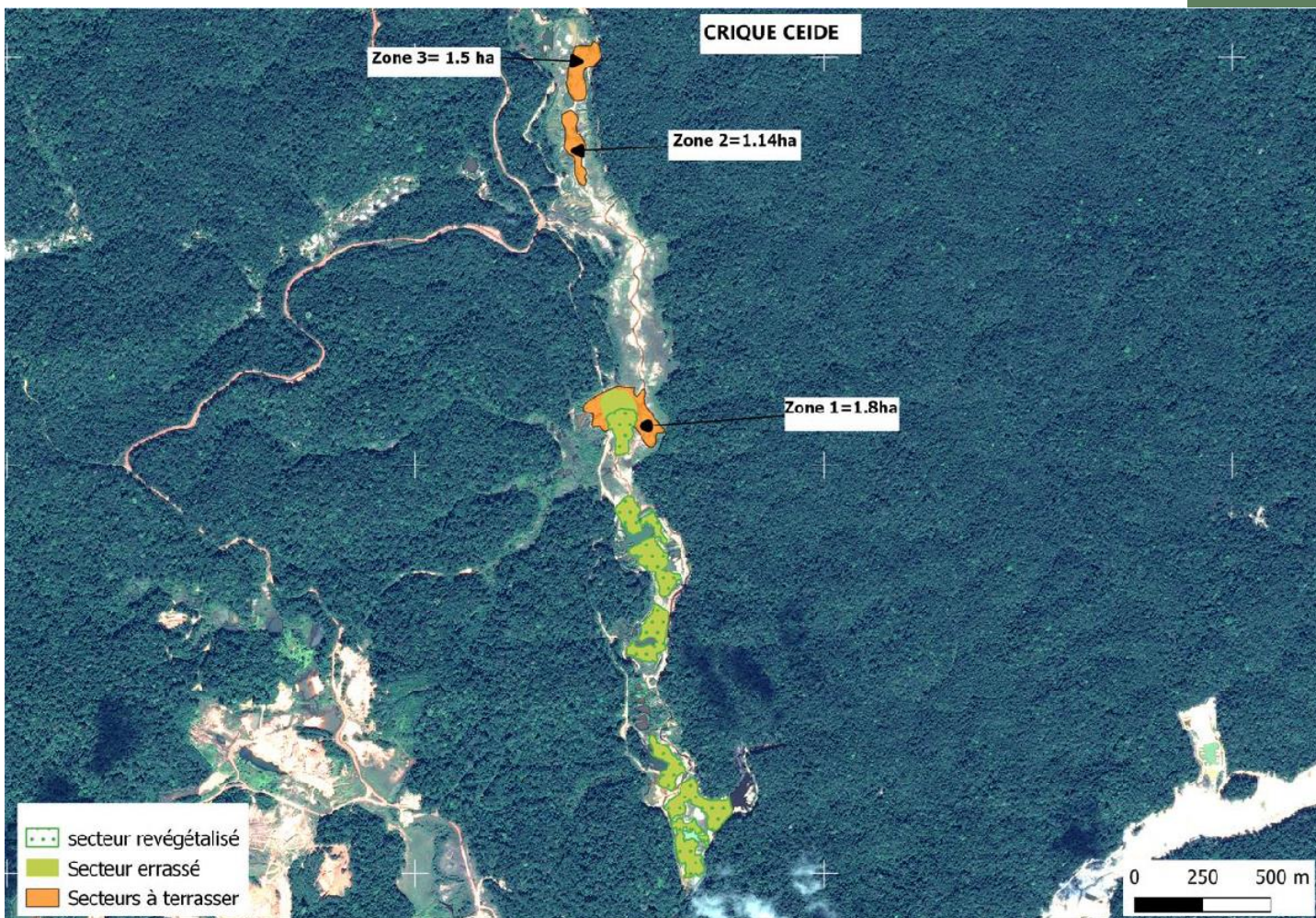
Nous programmons 2 campagnes de plantations :

- En décembre 2022: **6525 plants**
- En janvier 2023: **4000 plants**

Le groupe AMG a fait le choix d'internaliser cette campagne afin de sensibiliser nos collaborateurs à notre démarche environnementale.

# 01. Carte des Zones

La mission de réhabilitation décembre 2022 s'est déroulée sur l'ancien flat alluvionnaire de la Crique Céides Nord (5,44ha.)



# 03. Phase préparatoire - Moyens

- Pour cette phase préparatoire, nous avons utilisé comme moyens:

- **1 pelle hydraulique**
- **1 bulldozer**
- **2 quads**



# 03. Plan d'action

Transport des plants de la pépinière vers le site de re-végétalisation (±10 ha.)

Tous les 3 mètres : creuser des trous de 20 cm de profondeur afin d'y planter les arbres (les racines des plantules doivent rester droites).

## Phase préparatoire (plants + surface):

Déc 2021 :	Mise en pot de la terre végétale
Janv 2022 :	Acquisition des premières graines (10.894graines)
Janv - mars 2022 :	Récolte de graines sur Dieu-Merci
Janv - juin 2022 :	Semage des graines.
Juin 2022 :	Mise en pot des wassai et comou.
Août 2022 :	Réception de 30 000 graines achetées.
Sept - oct 2022 :	Semage des graines

## Phase préparatoire surface:

Déc 2021 :	terrassment de la zone 2 (1,85ha)
Juin 2022 :	terrassment de la zone 1 (0,34ha)
Nov - déc 2022	terrassment de la zone 3 (6,01ha)



# 03. Réalisation de la campagne de re-végétalisation

La mission de décembre a une durée prévisible de 2 semaines :

**Démarrage:** 06/12/22  
**Fin:** 20/12/22

Moyens humains :  
Mise en place de contrats avec 6 intérimaires  
moyenne d'âge 23,5 ans  
1 Responsable AMG  
1 Adjoint AMG



# 03. Résultats de la campagne

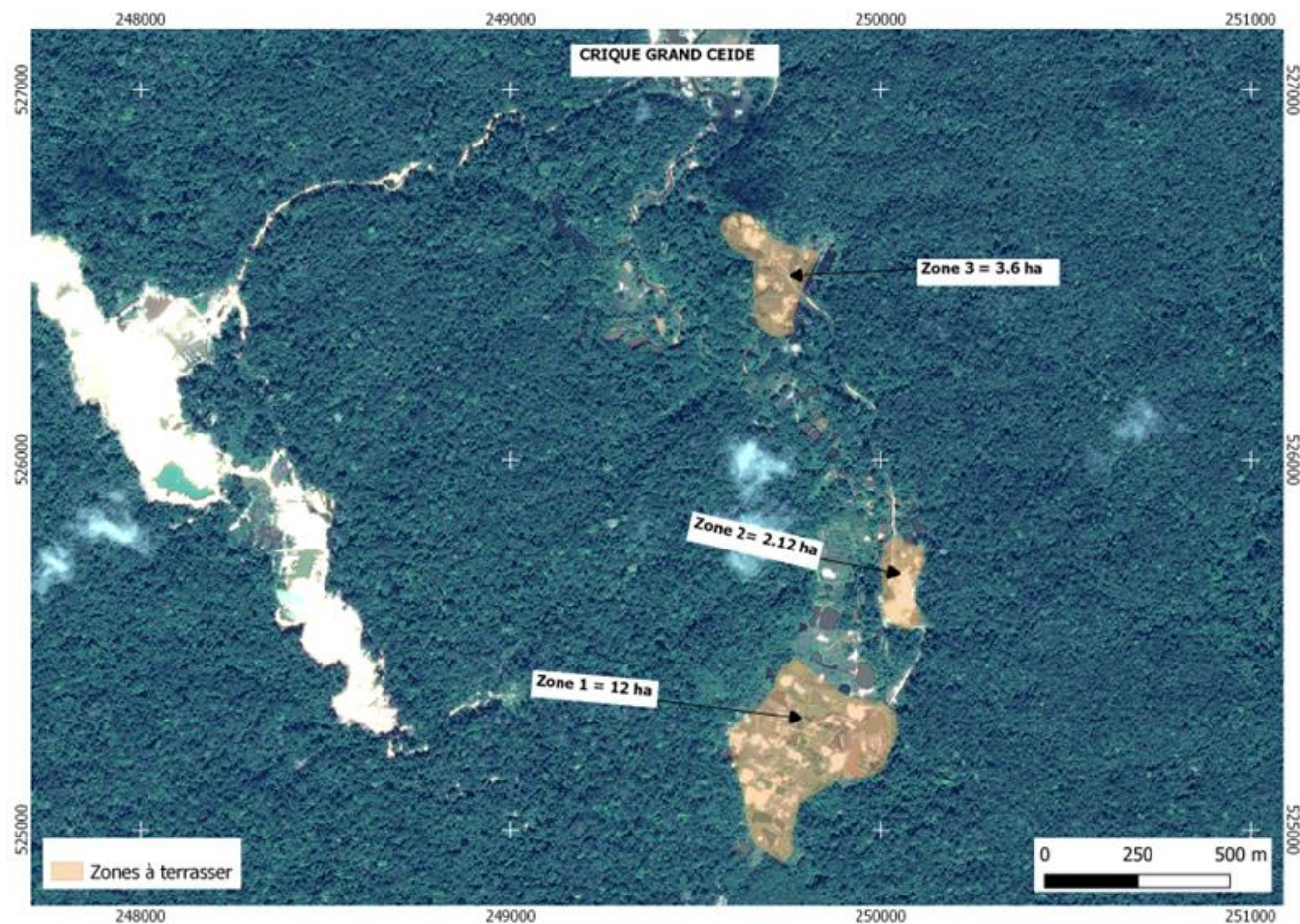
Durant cette première phase de campagne, nous avons planté un total de : **6525 arbres**

Espèce	Nombre de plants	Nombre de plaques
Clitoria fairchildianna	945	47
Inga edulis	100	5
Delonix regia	360	18
Oenocarpus bacaba	940	47
Annona muricata	40	2
Humeraea courbaril	200	10
Epuera falcata	20	1
Symphonia globulifera	40	2
Cassia alata	360	18
Pterocarpus	40	2
Euterpe oleracea (wassai)	2200	110
Inga sauvage	60	3
Anacardium (cajou)	760	38
Espèce inconnue 6	300	15
Pterocarpus	40	2
Virola michelii	40	2
Mix	80	4
<b>TOTAL</b>	<b>6 525</b>	<b>326</b>





# 04. Nos objectifs pour l'année 2023



Notre objectif sur les 12 prochains mois sera de réhabiliter 20 hectares soit 20 000 plants.

Les travaux vont se concentrer essentiellement sur Grand Céide en 2023.

Les objectifs d'AMG sont au dessus de la réglementation appliquée puisque nous reforestons 100% et non les 30% réglementaires.

Durant ces campagnes de réhabilitations, nous continuons de sensibiliser nos collaborateurs à cette démarche environnementale

